

SEMI PROFESSIONAL LINE
LINEA SEMIPROFESSIONALE
LÍNEA SEMIPROFESIONAL

ASTRA



**99% HIGH VACUUM
 WITH VACUUM SENSOR**

- AUTOMATIC OR MANUAL
- MARINATING FUNCTION
- VACUUM IN TRAYS
- WITH DOUBLE SEALING
- MAINTENANCE KIT INCLUDED

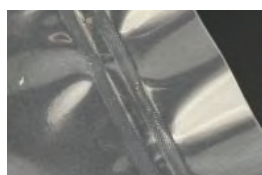
Machine dimensions Dimensioni macchina Dimensiones máquina	460 x 370 330h-530h mm
Weight Peso Peso	23 kg
Voltage Voltaggio Voltaje	110 V-60 Hz ● 230 V-50/60 Hz
Consumption Consumo Consumo	0,8 kW
Chamber dimensions Dimensioni camera Dimensiones cámara	300 x 300 x 100h mm
Oil lubricated pump Pompa a bagno d'olio Bomba de baño de aceite	8 m3/h
Welding bar Barra saldante Barra de soldadura	300 (mm)
Welding bar width Larghezza barra saldante Anchura de la barra de sellado	2 x 2,5 (mm)
Vacuum sensor Sensore di vuoto Sensor de vacío	✓
Vacuum in jars prearrangement Predisposizione vuoto in barattoli Predisposición al vacío en tarros	✓



Rounded tank for easy cleaning
 Vasca stondata per una facile pulizia
 Cuba redondeada para facilitar la limpieza



Removable sealing bar for fast cleaning
 Barra saldante rimovibile per rapida pulizia
 Barra de soldadura removible para limpieza rápida



Double sealing for superior hold
 Doppia saldatura per una tenuta superiore
 Doble soldadura para un sellado superior



Brackets for secure bag positioning
 Fermi per il posizionamento corretto delle buste
 Paradas para la correcta colocación de las bolsas

✓ Standard
 R Available on request

Di serie
 Disponibile su richiesta

Estándar
 Disponible bajo pedido

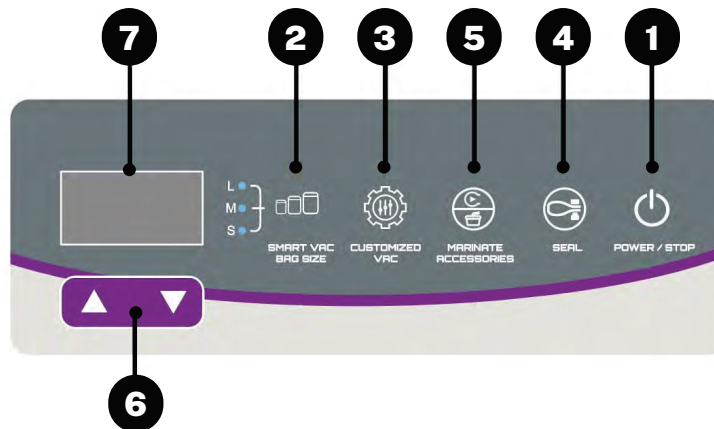
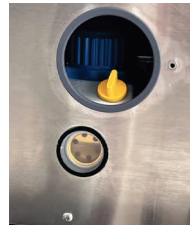
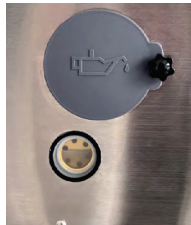


Prearrangement for vacuum in trays
 Predisposizione per tubo vuoto in teglie
 Predisposición para tubo de vacío en bandejas



Basic maintenance kit included
 Kit manutenzione base incluso
 Kit de mantenimiento básico incluido

Easy access to the pump for oil filling and change
 Accesso facile alla pompa per inserimento e cambio olio
 Fácil acceso a la bomba para introducir y cambiar el aceite



- | | | |
|--|---|---|
| <p>1 Power/Stop Button: Turns the machine on and off. Interrupts the vacuum cycle without sealing.</p> | <p>Pulsante Power/Stop: Accende e spegne la macchina. Durante il ciclo di vuoto lo interrompe senza saldare.</p> | <p>Botón Power/Stop: Enciende y apaga la máquina. Durante el ciclo de vacío lo interrumpe sin sellar.</p> |
| <p>2 Smart Vac/Bag Size Button: Allows selecting one of the 3 sensor vacuum modes.</p> | <p>Pulsante Smart Vac/Dimensione Busta: Permette di selezionare una delle 3 modalità di vuoto con sensore.</p> | <p>Botón Smart Vac/Tamaño de Bolsa: Permite seleccionar uno de los 3 modos de vacío con sensor.</p> |
| <p>3 Custom Vacuum Button: Activates the timed vacuum mode, customizable from 5 to 50 seconds.</p> | <p>Pulsante Vuoto Personalizzato: Attiva modalità vuoto a tempo, personalizzabile da 5 a 50 secondi.</p> | <p>Botón de Vacío Personalizado: Activa el modo de vacío temporizado, personalizable de 5 a 50 segundos.</p> |
| <p>4 Seal Button: Opens welding time adjustment, from 0 to 6 seconds. Interrupts the vacuum cycle by sealing.</p> | <p>Pulsante Sigilla: Apre regolazione tempo di saldatura, da 0 a 6 secondi. Durante il ciclo di vuoto lo interrompe saldando.</p> | <p>Botón Sellado: Abre la regulación del tiempo de soldadura, de 0 a 6 segundos. Durante el ciclo de vacío lo interrumpe sellando.</p> |
| <p>5 Marinate/Accessories Button: Pressing it once opens the marination function adjustment, settable from 6 to 60 minutes.</p> | <p>Pulsante Marinatura/Accessori: Premendolo una volta apre regolazione funzione marinatura, impostabile da 6 a 60min.</p> | <p>Botón de Marinado/Accesorios: Al presionarlo una vez abre la regulación de la función de marinado, ajustable de 6 a 60min.</p> |
| <p>6 Up and Down Buttons: Increases/decreases sealing time, custom vacuum, or marination cycles.</p> | <p>Pulsanti Su e Giù: Aumenta/riduce tempo di sigillatura, vuoto personalizzato, o cicli di marinatura.</p> | <p>Botones Arriba y Abajo: Aumenta/disminuye el tiempo de sellado, vacío personalizado, o ciclos de marinado.</p> |
| <p>7 Digital Display: In Stand By, shows settings. In operation, shows sealing time or remaining time.</p> | <p>Display Digitale: In Stand By, mostra impostazioni. In funzione, mostra tempo di saldatura o rimanente.</p> | <p>Display Digital: En modo de espera, muestra configuraciones. En funcionamiento, muestra el tiempo de soldadura o el tiempo restante.</p> |